



# Poroma ecrino

Estudio epidemiológico  
Casuística de 10 años

Morante N, Solano M,  
Camejo O, Ball E, Sardi J.

Servicio de dermatología  
Hospital universitario de caracas



DH. 3.01

# Poroma Ecrino

- Neoplasia benigna
- Origina de los ductos de las glándulas ecrinas, que muestran diferenciación poroide
- Pinkus y col. En 1956
- Representan el 10% de los Tumores de glandulas ecrinas

# Poroma Ecrino

- Mas frecuente en mujeres
- Mayores de 40 años
- No tiene predilección racial
- Etiología es desconocida

# Poroma Ecrino

- Lesiones solitarias
- Polipoides o Verrugosas
- Rosadas o violáceas
- Usualmente localizadas en miembros inferiores

**NO TIENE RASGOS CLINICOS  
DISTINTIVOS**



# Poroma Ecrino

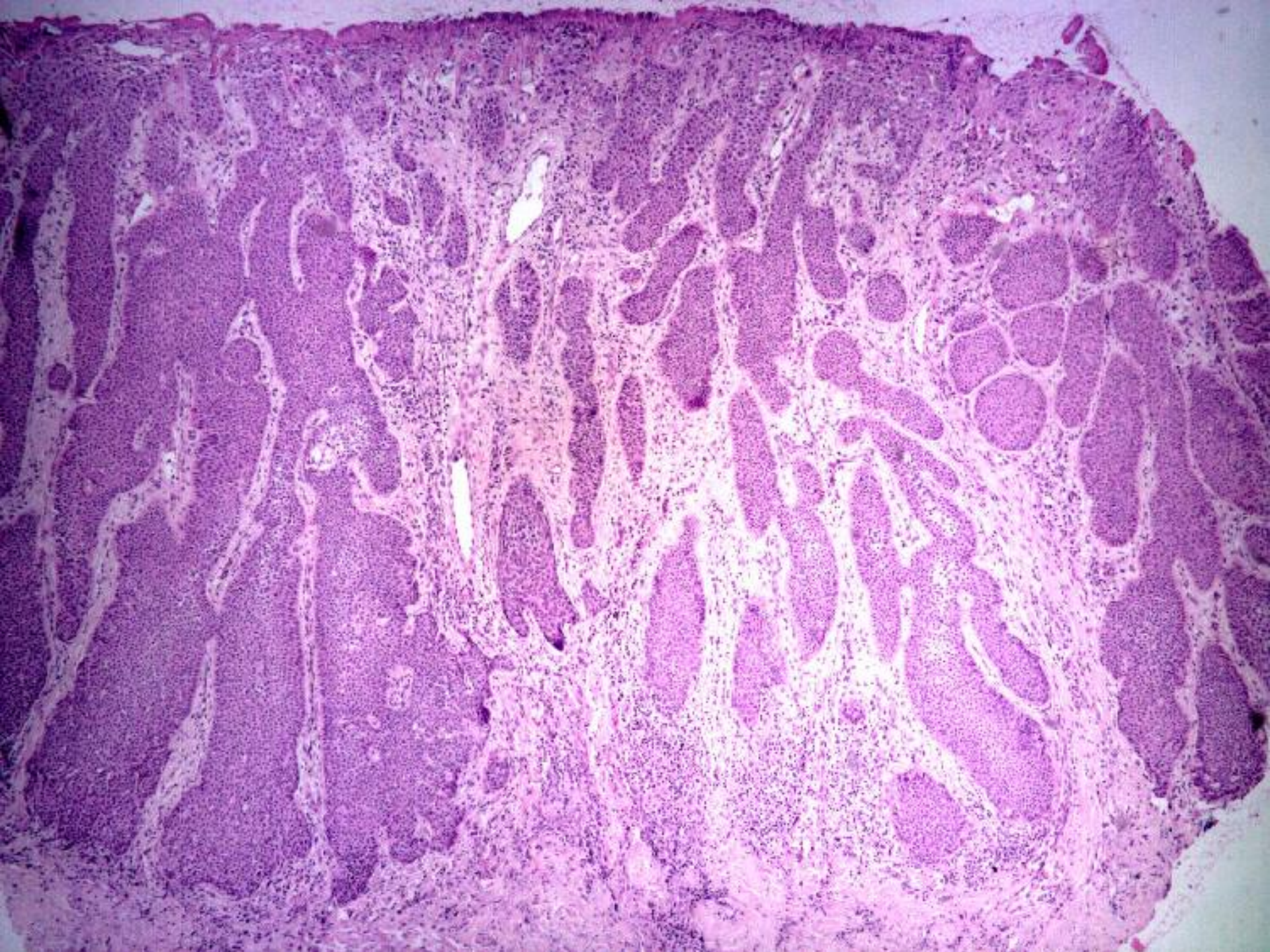
- Verruga vulgar
- Granuloma piogénico
- Cicatrices hipertróficas
- Dermatofibromas
- Hemangiomas
- Melanomas

# Poroma Ecrino

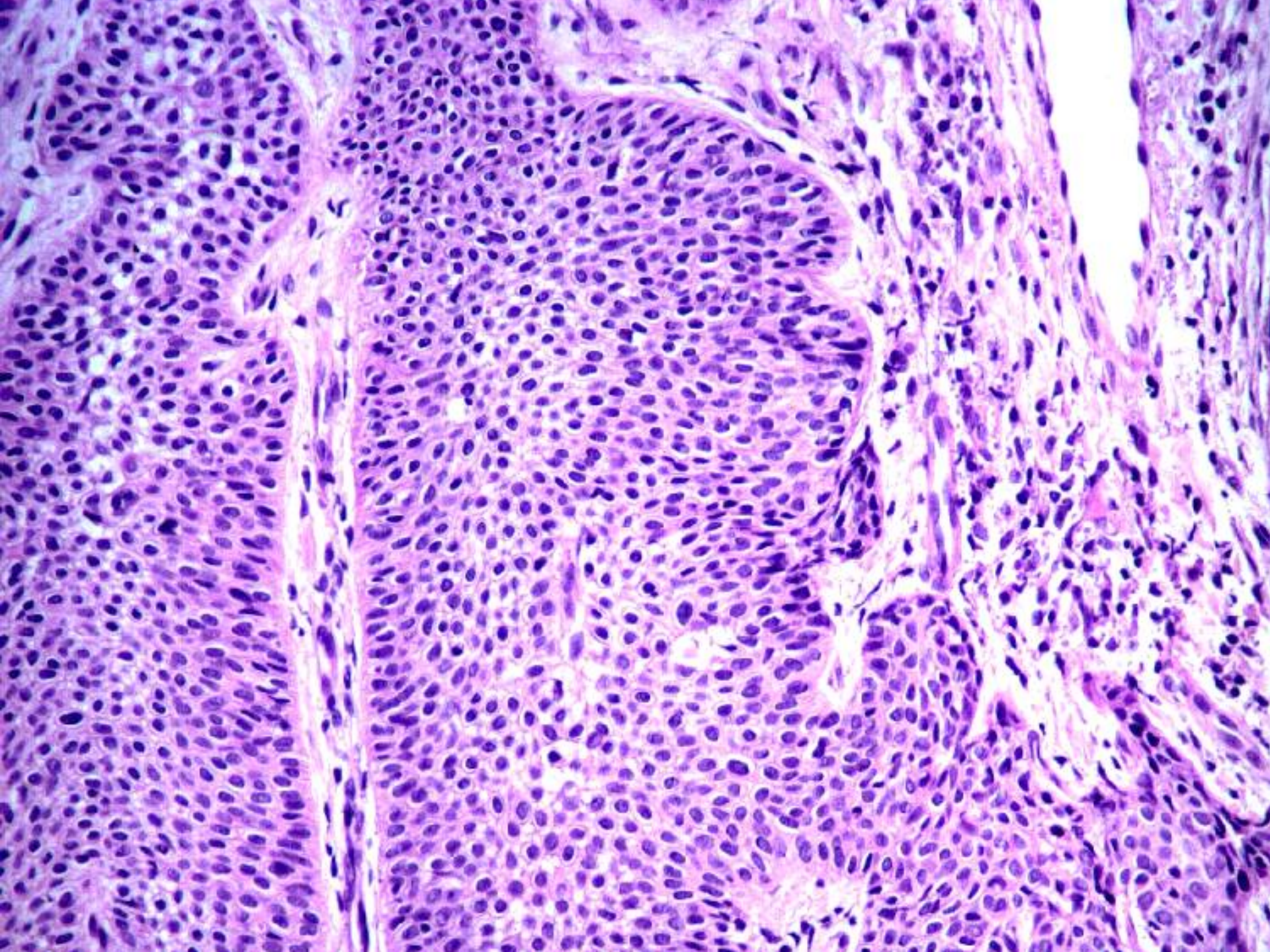
- Pronóstico favorable
- Con bajo riesgo de malignización

**TRATAMIENTO ES QUIRURGICO**











# Poroma Ecrino

## Objetivos

1. Conocer la incidencia del Poroma ecrino
2. Evaluar la incidencia de acuerdo al sexo
3. Establecer la localización mas frecuente
4. Conocer los diagnósticos clínicos iniciales mas frecuentes

# Poroma Ecrino

## Materialles y Métodos

Se realizó un estudio de observación, analítico, retrospectivo, de todos los casos de Poroma ecrino, evaluados en nuestro servicio durante un periodo de 10 años, comprendido desde 1998 a Agosto del 2008, obtenidos de los archivos del laboratorio de dermatopatología del Hospital Universitario de Caracas.



# Poroma Ecrino

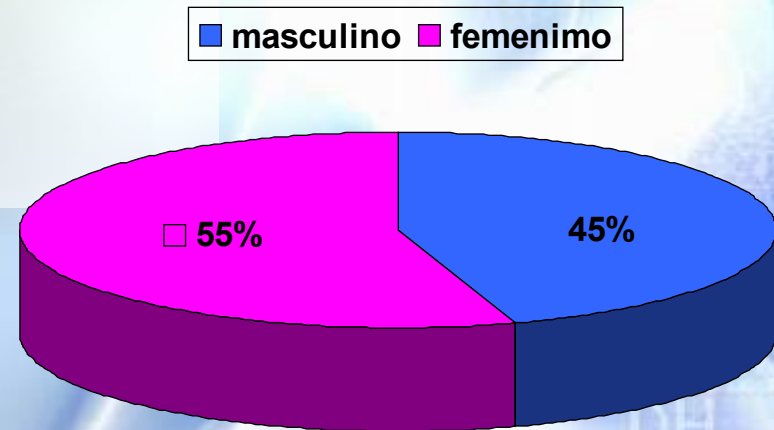
## Resultados

Total 21 casos

09 Masculino

12 Femenino

Edad 23 - 76 años

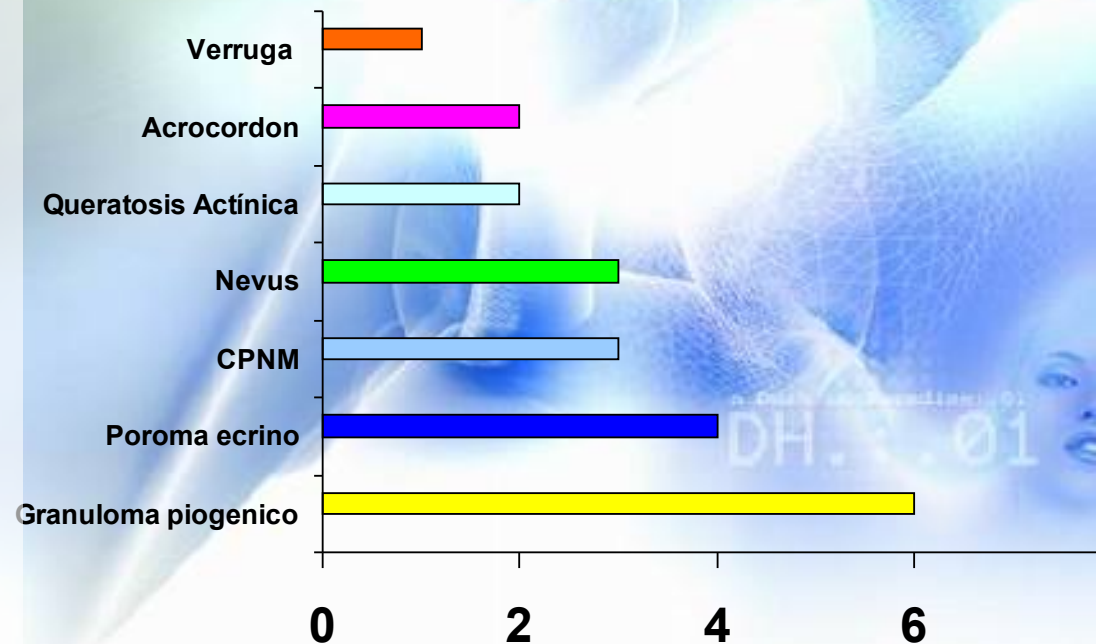


# Poroma Ecrino

## Resultados

### DIAGNÓSTICOS INICIALES

- Granuloma piogénico 06
- Poroma ecrino 04
- Cáncer no melanoma 03
- Nevus 03
- Queratosis actínica 02
- Acrocordon 02
- Verruga Vulgar 01



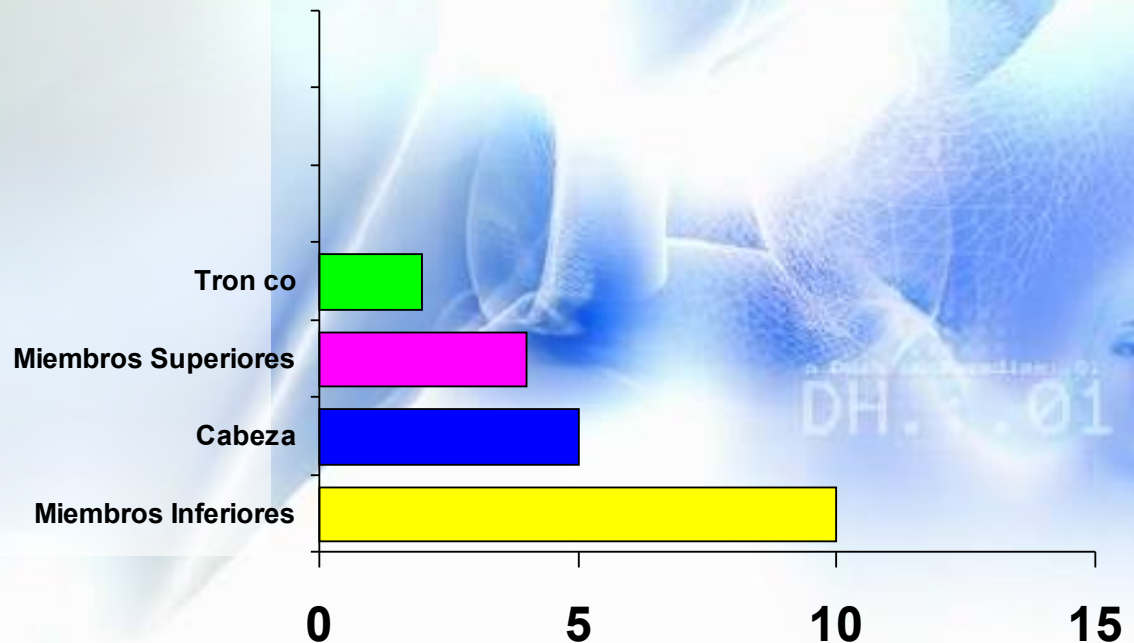


# Poroma Ecrino

## Resultados

### TOPOGRAFIA DE LAS LESIONES

- Miembro inferior 10
  - Pie 6
  - Piernas 4
- Cabeza 05
- Miembro Superior 04
- Tronco 02

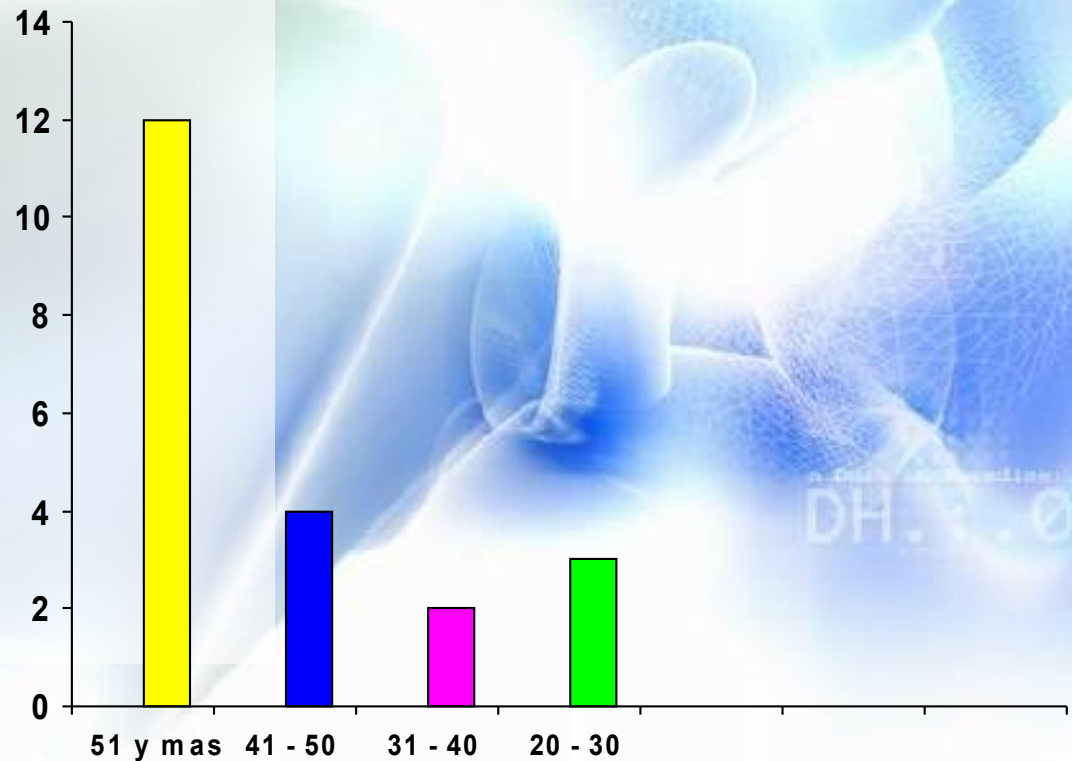


# Poroma Ecrino

## Resultados

### Edad mas Frecuente

- 20 - 30 03
- 31 - 40 02
- 41 - 50 04
- 51 y mas 12





# Poroma Ecrino

## CONCLUSIONES

1. Poroma ecrino es una patología infrecuente
2. Predominio en el sexo femenino
3. Localización mas frecuente en miembros inferiores
4. No tiene una presentación clínica característica



GRACIAS