



# Nevus lipomatoso cutáneo superficial de Hoffman-Zurhelle

Crespo L, Armand A,  
Matamoros G, Vásquez  
W, Ruíz M, Ortega J,  
Pérez-Alfonzo R,  
Valecillos S.

- Paciente femenina 23 años
- Procedencia: Caracas

Inicia E.A. hace 10 años



Placas y nódulos en glúteos  
de aparición progresiva

# Nevus lipomatoso

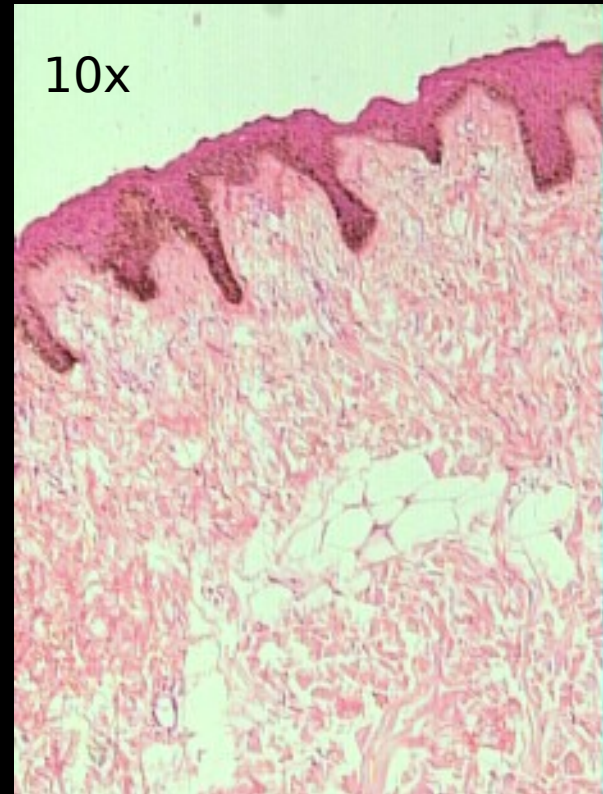
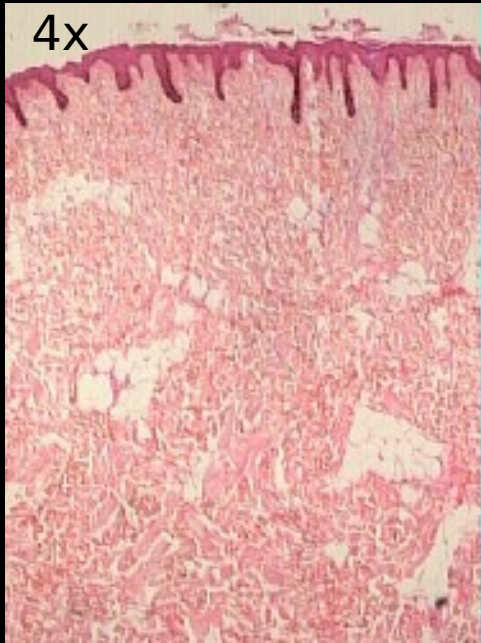


# Nevus lipomatoso

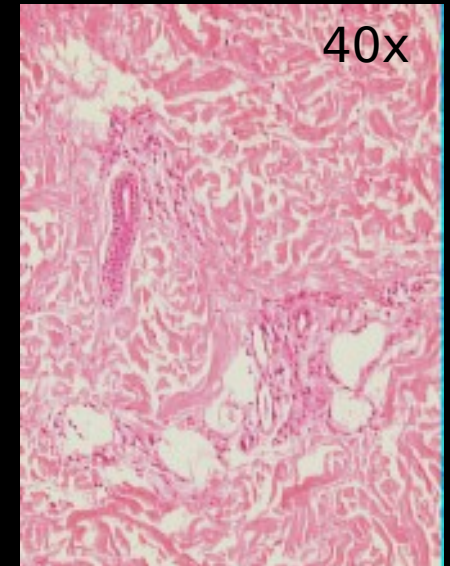
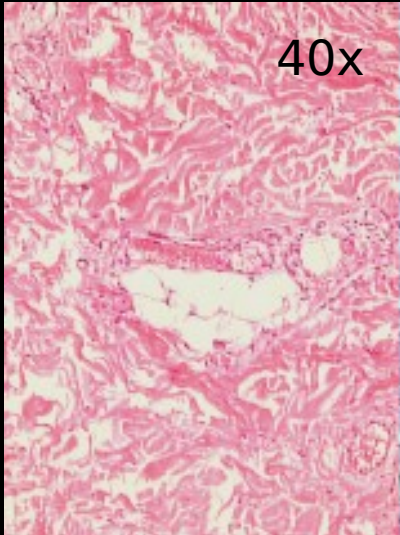


- Impresión diagnóstica:
  - Nevus del tejido conectivo, nevus lipomatoso vs neurofibromatosis segmentaria.
- Plan:
  - Perfil preoperatorio
  - Biopsia de la lesión

# Biopsia



# Biopsia



- Diagnóstico presuntivo:
  - Nevus lipomatoso cutáneo superficial de Hoffman-Zurhelle.



# Nevus lipomatoso cutáneo superficial de Hoffman-Zurhelle

---

- Hamartoma caracterizado por lóbulos de tejido adiposo bien diferenciados en la dermis.
- Descrita en 1921
- Aproximadamente 200 casos descritos en la literatura

# Nevus lipomatoso cutáneo superficial de Hoffman-Zurhelle

- Distribución similar en ambos sexos.
- Aparición en las 3 primeras décadas de la vida.
- No existe incidencia familiar.
- No presenta anomalías asociadas.



# Nevus lipomatoso cutáneo superficial de Hoffman-Zurhelle

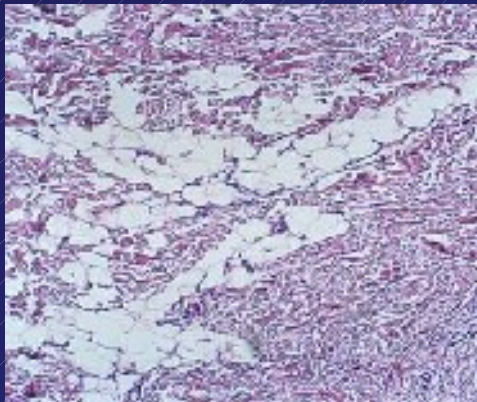
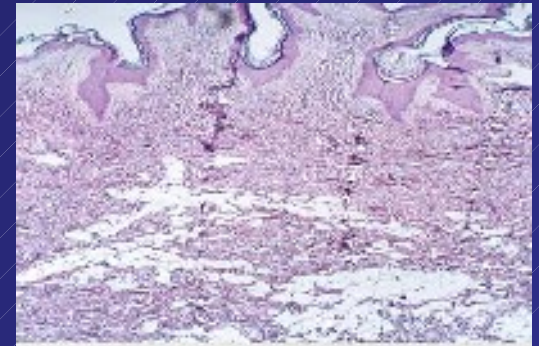
- Tipos clínicos:
  - Forma múltiple (clásica):
    - Lesiones color piel, superficie cerebriforme que se agrupan formando placas con predilección en la cintura pélvica, región sacrocoxígea, costado y glúteos.
  - Forma solitaria.



# Nevus lipomatoso cutáneo superficial de Hoffman-Zurhelle

- Histopatología:

- Lóbulos de adipocitos localizados alrededor de las fibras de colágeno en la dermis papilar y reticular.



- Lóbulos no encapsulados sin contacto con la grasa subcutánea.
- Cambios epidérmicos: ondulación con leve acantosis, papilomatosis y en algunos casos hiperqueratosis

# Nevus lipomatoso cutáneo superficial de Hoffman-Zurhelle

---

– Teorías del origen:

Degeneración del colágeno → depósito de adipocitos en tejido conectivo (Hering y Nikolowsky).

Anomalía nevoide del adipocito. (Robinson y Ellis)

Origen en el mesénquima de los vasos dérmicos (Holtz)

# Nevus lipomatoso cutáneo superficial de Hoffman-Zurhelle

---

- Diagnóstico diferencial:
  - Lipomas, fibrolipomas, acrocordones.
  - Nevus sebáceo, nevus verrugosos.
  - Nevus del tejido conectivo o elástico.
  - Neurofibromatosis segmentaria