

Diagnóstico Diferencial de Tiña del Cuerpo

Al estudiar una patología es importante conocer sus diagnósticos diferenciales. Existen diferentes dermatosis que comparten signos clínicos similares a las tiñas del cuerpo, por eso es significativo su estudio. Entre las más similares tenemos: pitiriasis rosada de Gibert, eccematides, dermatitis seborreica, psoriasis, granuloma anular, eritema anular centrifugo, eritema discrómico perstans (dermatitis cenicienta), enfermedad de Hansen, entre otras.



Fig. 1: Pitiriasis rosada de Gibert (diapositiva digitalizada)



Fig. 2: Eccematides



Fig. 3: Dermatitis seborreica (diapositiva digitalizada)



Fig. 4: Dermatitis seborreica del lactante (diapositiva digitalizada)



Fig. 5: Psoriasis



Fig. 6: Psoriasis



Fig. 7: Psoriasis invertida



Fig. 8: Eritema anular centrifugo

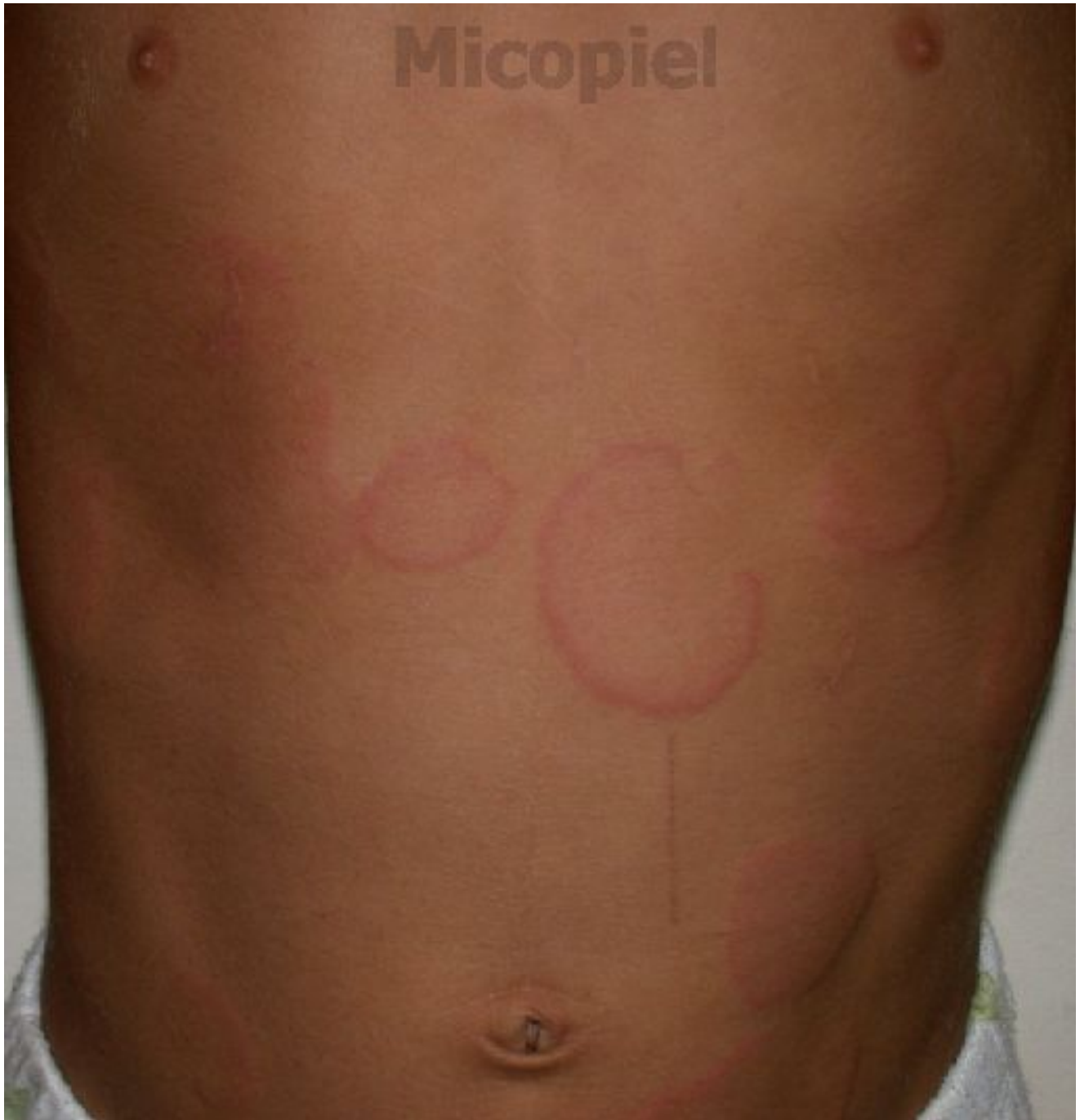


Fig. 9: Eritema anular centrífugo



Fig. 10: Eritema discrómico perstans o dermatitis cenicienta (diapositiva digitalizada)



Fig. 11: Enfermedad de Hansen. Border line tuberculoide (BT)



Fig. 12: Enfermedad de Hansen. Border line border line (BB). (Diapositiva digitalizada)

Micopiel



Fig. 13: Enfermedad de Hansen. Border line lepromatosa (BL) en fase reaccional tipo I. (Diapositiva digitalizada)



Fig. 14: Enfermedad de Hansen. Lepra tuberculoide (LT)



Fig. 15: Micosis fungoide

Micopiel



Fig. 16: Eritema multiforme



Fig. 17: Púrpura de Majocchi (diapositiva digitalizada)

