

CASO CLINICO MICOLOGICO

Dra. Patricia Chang

Dermatóloga

**Hospital Ángeles y General de Enfermedades IGSS
Guatemala, C.A.**

CASO CLINICO MICOLOGICO

- **Masculino**
- **36 años de edad**
- **Llevado a emergencia por dificultad respiratoria de 48 horas de evolución**
- **Por lesiones cutáneas se realizó interconsulta a Servicio de Dermatología**

CASO CLINICO MICOLOGICO

- **Dermatosis diseminada a cara, cuello, tórax anterior, posterior y m superiores constituida por pápulas eritematosas (Fig.1-3) Resto del examen físico: paciente en mal estado general y dificultad respiratoria (Fig.4)**
Se hace diagnóstico clínico y se realiza biopsia de piel, cultivo de piel para micocel y Sauboraud, examen directo de la biopsia de piel, prueba de VIH
- **El examen micológico e histopatológico (Fig.5-8) confirman el diagnóstico clínico con el cual fue enviado**
- **Prueba de VIH positiva**
- **Fallece a las 36 horas de su ingreso.**



Fig.1



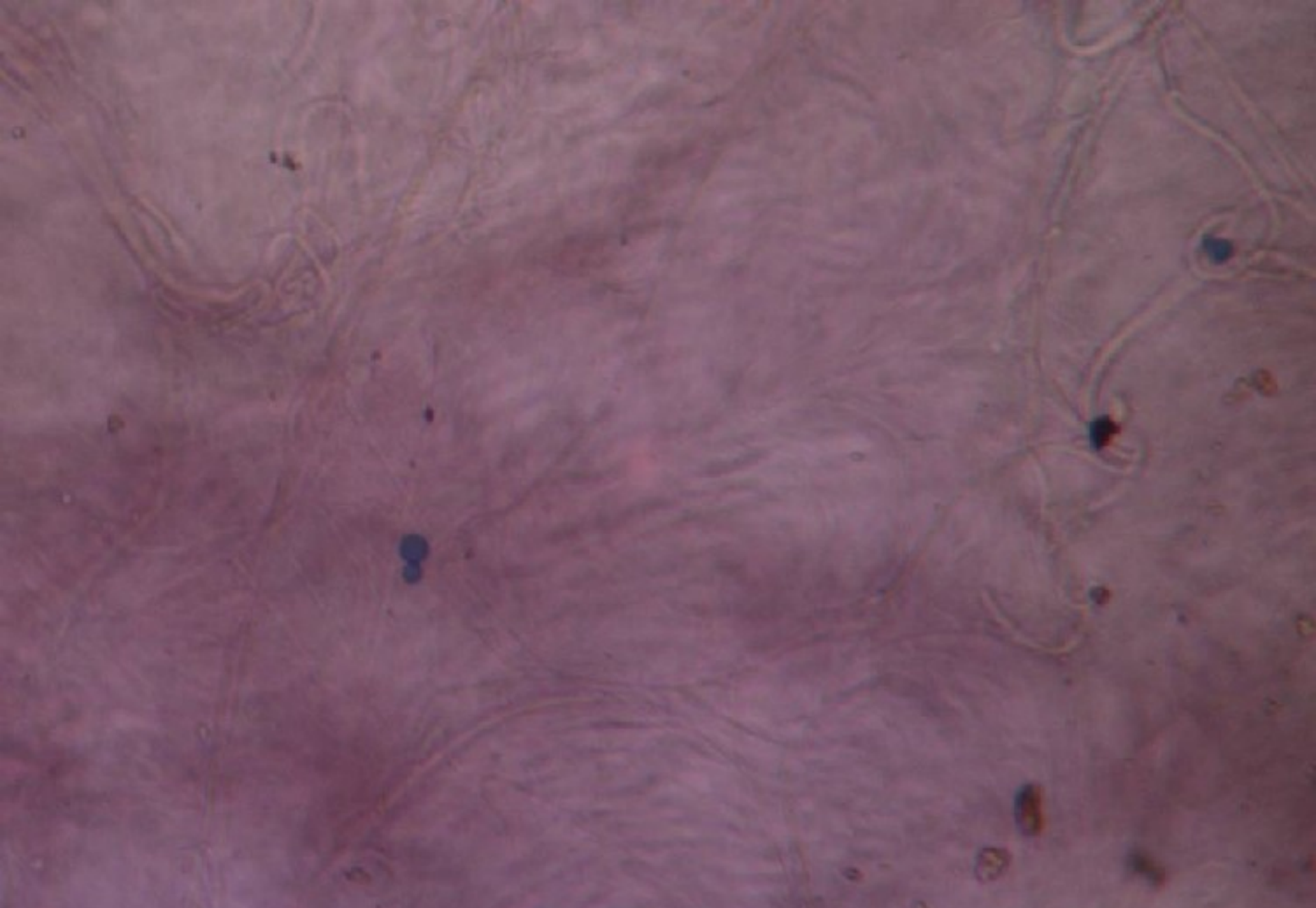
Fig.2



Fig.3

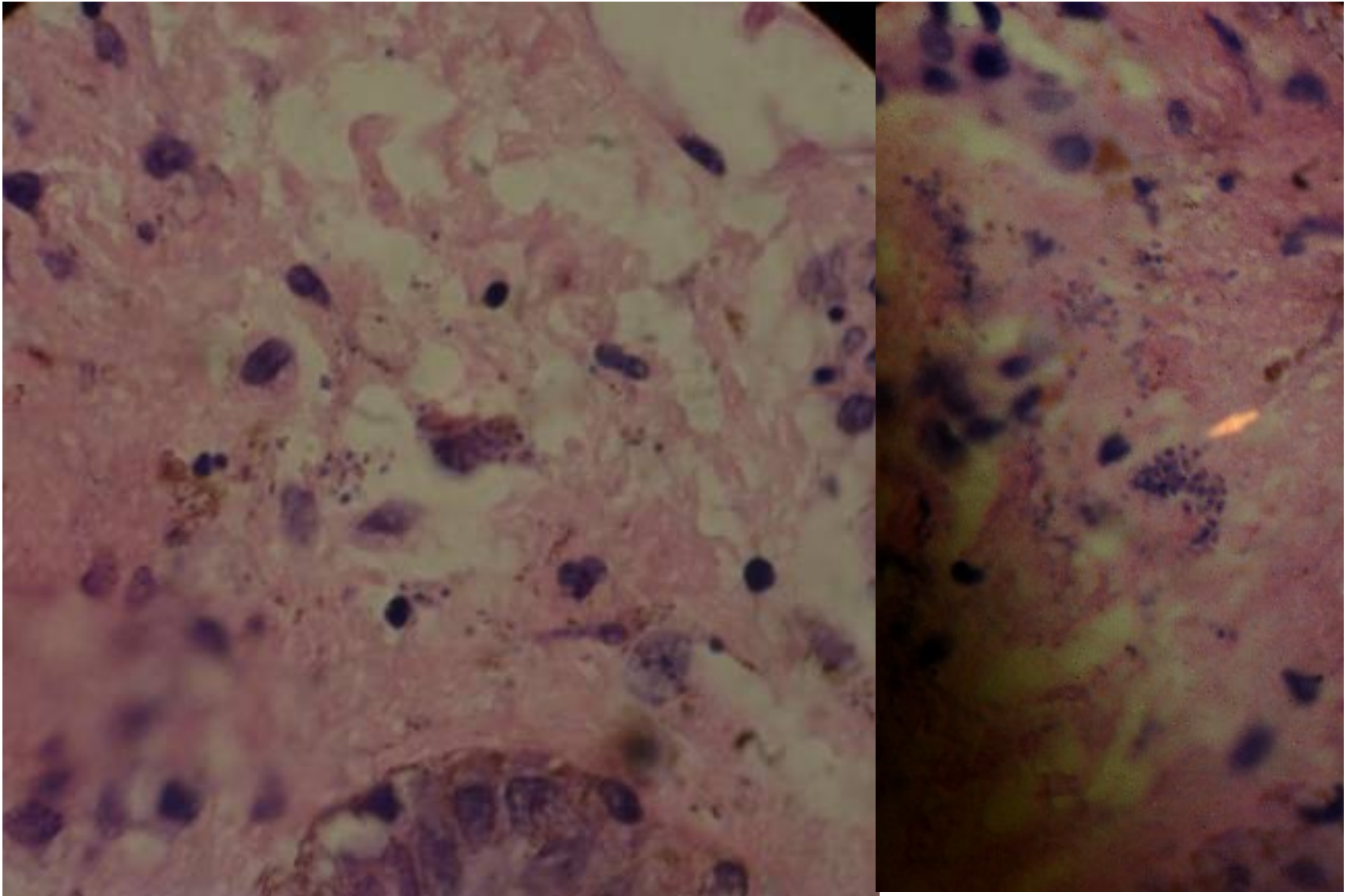


Fig.4 Cuadro radiológico del paciente



Examen directo de la biopsia de piel

Fig.5



Biopsia de piel

Fig.6

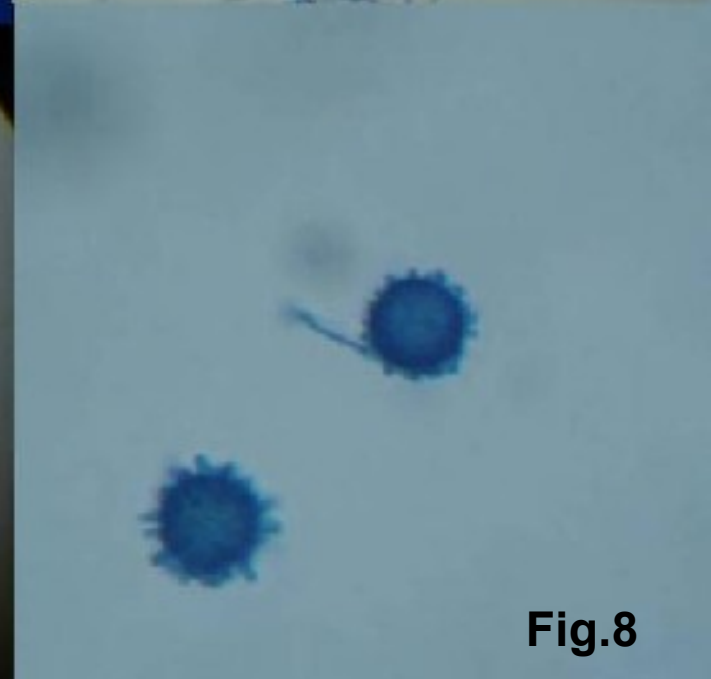
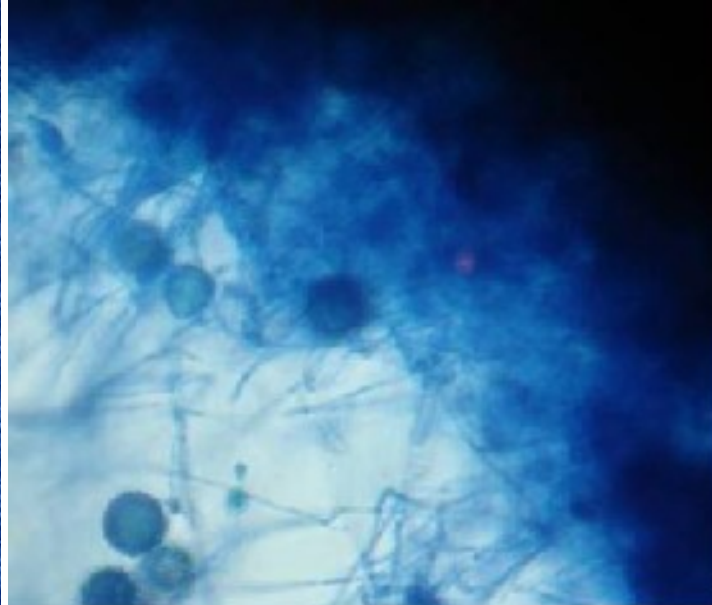


Fig.8

Aspecto microscópico del cultivo de la biopsia de piel

Fig.7

Cultivo de la biopsia de piel

DIAGNOSTICO FINAL

**HISTOPLASMOSIS SISTEMICA
EN UN PACIENTE CON VIH**